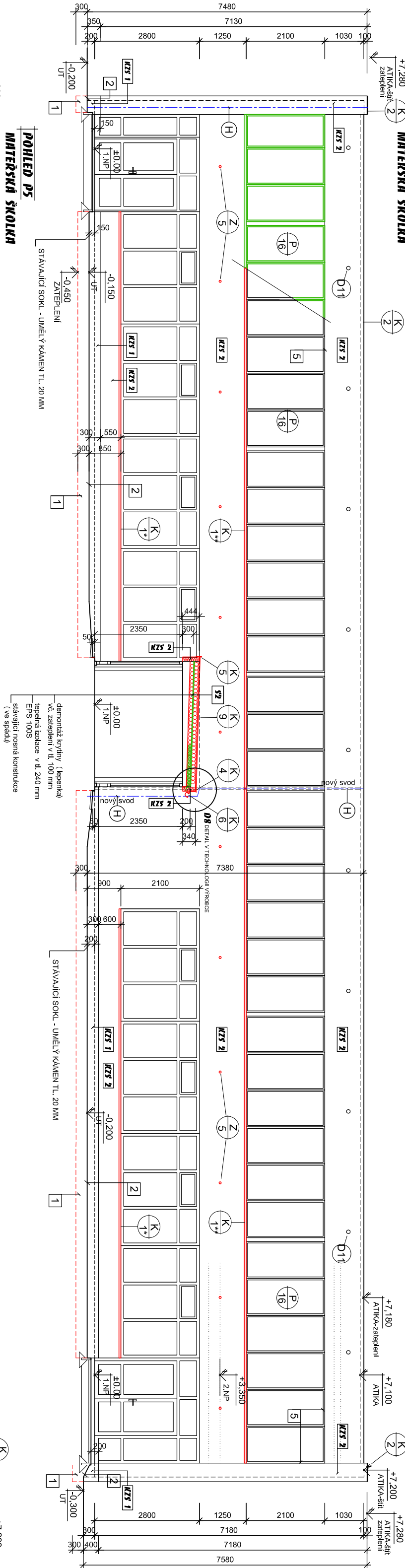
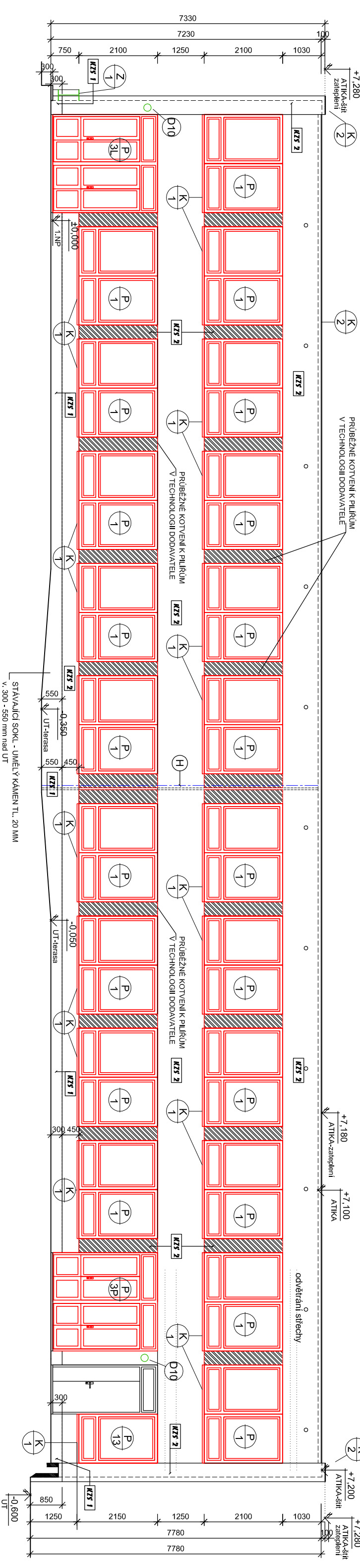


POHLED P7
MATEŘSKÁ ŠKOLA

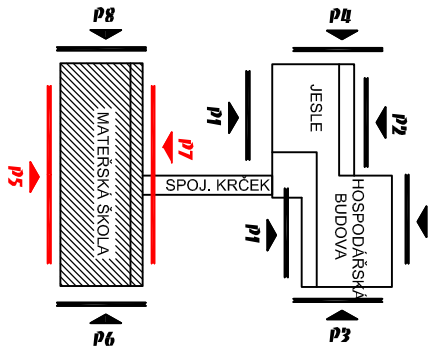


- LEGENDA MATERIÁLŮ :**
- STAVAJÍCÍ KONSTRUKCE - obvodové zdivo podléhající požárnímu v. tl. 300 mm, zdivo štítu z CDM tl. 375 mm, parapetní zdivo z plynosilikátových tvárnic tl. 250 mm, ovodové pilíře z prostého betonu
 - KZS** VNĚJŠÍ CERTIFIKOVANÝ KONTAKTNÍ ZATEPLOVACÍ SYSTÉM (VKZS-ETICS) provádění dle předepsané technologie výroby, musí splňovat kvalitativní třídu "A", podle kritérií vydaných TP CZ8 05-2007 (soklové listy, rolové profily, okenní zadřizovací listy, průběžná dilatace SK PVC..) navržené množství štrobůvaci se zápisnou montáží s nulovým bodovým posupem tepla příprava podkladů - viz. Technická zpráva
 - KZS 1** Sokl tep. izolace XPS 30 tl. 100 mm - 300 mm nad upravený terén zateplení z ext. polystyrenu zateženo 300 mm pod terén a 300 mm nad upravený terén v místě teras a zpevněných ploch bude zateplovací systém založen nad upravený terén povrchová úprava mozaiková omítka středně zrná viz. Technická zpráva
 - KZS 2** Fasáda tep. izolace tl. 120 mm, ostění a nadpraží oken tl. 40 mm fas. polystyren EPS 70 F - zateženi, 300mm nad UT po atiku střechy povrchová úprava silikónizátová zafarbaná omítka, zrnó 2 mm příprava podkladu viz. Technická zpráva



- 1** ZATĚŽENÍ ZATEPLENÍ POD ÚROVEŇ TERÉNU 300 MM - ROZEBRÁNÍ OKAPOVÉHO CHODNIKU BETON. DL. 500/600 MM - CELK. DL. 79 M - PROVĚZENÍ OKOPŮ Š. 600 MM, DL. 46 M, HL. 400mm - VYROVNANÍ PODKLADU. PŘÍP. PROVĚZENÍ ODOBŮVNÝCH VYSRAVEK - PROVĚZENÍ ZATEPLENÍ XPS - OCHRANA DOLANTU NĚPOVOU FOLII
- 2** OKAPOVÝ CHODNÍK - NOVÉ POLOŽENA BETON. DLAŽBA 500/600/50 DO STRUSKOPŘEKOVÉHO LŮŽE S VYSPADOVÁNÍM OD BUDOVY - CELK. DL. 79 M
- 5** FASÁDNÍ OMÍTKA - VIZ ZATEPLENÍ VČ. PŘÍRŮMŮ S TVIELEM, OSTĚNÍ, VNITŘNÍ PAPAŘETIV ZDVO TERAS, VNITŘNÍ PAPAŘET SE NEOPATŘUJE FASÁDNÍ OMÍTKOU
- D7** demontáž stupadel 12 ks - výstup na střechu
- D10** demontáž venkovních přisazených svídel 3 ks
- D11** demontáž mřížek odvětrání střechy (atika) - 22 ks

- LEGENDA**
- STAVAJÍCÍ KONSTRUKCE
 - DOZDÍVKY Z TVÁRNIC z autoklásového porobetonu kategorie I 250x249x599 tl.250mm (tlačební omítka určená pro porobeton (paropropustné a vododupudivé) se silik. náterem
 - HROMOSVOD - VIZ SAMOSTATNÁ ČÁST PD
 - VYPLNĚ OTVORŮ PLASTOVĚ
 - KLEMPÍŘSKÉ VÝROBKY - POPLAST PLECH, VIZ VÝPIS VÝROBKŮ
 - ZÁMEČNICKÉ VÝROBKY
 - HROMOSVOD



| | | | |
|--------------------|--|---------------|----------------------|
| Zodp. projektant: | Vypracoval: | Kreslil: | |
| Ing. Miroslav Pytl | Ing. Vlasta Vargová | Šárka Hrbková | |
| Investor | SMO Mob Ostrava - Jih, Horní 3, Ostrava - Hrabůvka | | |
| Akce | ZATEPLENÍ A VÝMĚNA OKEN NA MŠ MÍTUŠOVA 6 MATEŘSKÁ ŠKOLA | | |
| Místo stavby | Mítušova 1126/6, Ostrava - Hrabůvka | | |
| Část | D.1.1 ARCHITEKTONICKO STUPEBNÍ ŘEŠENÍ | | |
| Obsah | POHLED P7, POHLED P5 | | |
| | | Služebn | DSP |
| | | Datum | 6/2016 |
| | | Zak. číslo | XII/2015, XVIII/2016 |
| | | Měřítko: | Číslo výkresu: |
| | | 1:100 | 10 |